

ISOVER Классик Плита

Минеральная вата на основе стекловолкна

ТУ 5763-007-56846022-2010



ОПИСАНИЕ ПРОДУКЦИИ

ISOVER Классик Плита — плиты из минеральной ваты на основе стекловолкна. Материал производится из природных компонентов: песок, сода, известняк и содержит минимальное количество синтетического связующего.

ОБЛАСТЬ ПРИМЕНЕНИЯ

применяется в вертикальных конструкциях:

- внешние стены
- перегородки
- подвесные потолки

СЕРТИФИКАТЫ

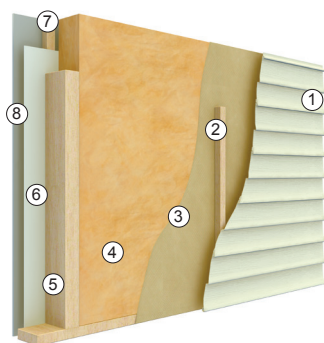
- Сертификат соответствия техническому регламенту №123-ФЗ
- Экспертное заключение на соответствие единым санитарно-эпидемиологическим требованиям
- Сертификат соответствия ГОСТ Р

КОМПЛЕКСНОЕ РЕШЕНИЕ

Рекомендуется применять совместно с:

- Пароизоляционной мембраной ISOVER VS 80
- Ветро- гидрозащитной мембраной ISOVER НВ/НВ Light

СХЕМА УТЕПЛЕНИЯ КАРКАСНОЙ СТЕНЫ



ПРЕИМУЩЕСТВА

- Лучше сохраняет тепло (5 см минеральной ваты = 95 см кирпичной стены)
- Снижает коммунальные затраты на отопление до 65% по сравнению с неутепленным домом*
- Двойная защита – применяется как для теплоизоляции, так и для звукоизоляции помещений
- Упругость - надежно крепится в каркасе без дополнительных крепежей; плиты плотно прилегают к каркасу, к стене и между собой, исключая образование «мостиков холода»
- Простой монтаж – легко работать одному человеку
- 100% восстанавливаемость
- Безопасен для здоровья человека и окружающей среды
- Негорючий материал (группа НГ)

1. Внешняя обшивка (сайдинг)
2. Проставочный брусок
3. Ветро- гидрозащитная мембрана ISOVER НВ
4. Теплоизоляция ISOVER Классик Плита
5. Деревянный каркас
6. Пароизоляционная мембрана ISOVER VS 80
7. Проставочный брусок
8. Внутренняя обшивка (гипсокартонный лист)

ТЕХНИЧЕСКИЕ ХАРАКТЕРИСТИКИ

Показатель	Единицы измерения	Значение	Метод контроля
Теплопроводность при температуре (283±2)К (10±2)°С, λ_{10} , не более	Вт/(м·К)	0,038	ГОСТ 31924-2011
Водопоглощение при кратковременном и частичном погружении, не более	кг/м ²	1	ГОСТ EN 1609
Группа горючести	–	НГ	ГОСТ 30244

* Расчет сделан Институтом Пассивного Дома (ИПД) для индивидуального жилого дома в г. Москва с отапливаемой площадью 160,37 м² и утеплением толщиной 100 мм.

ISOVER Классик Плита

Минеральная вата на основе стекловолкна

ТУ 5763-007-56846022-2010



УПАКОВКА

Материал ISOVER Классик Плита может быть упакован одним из следующих способов:



Единичные упаковки («УПК»)

Материал компрессионно сжат и упакован в термоусадочную пленку.



Упаковка «Мультипак» («МУЛ»)

Единичные упаковки компрессионно сжимаются и упаковываются в полиэтиленовую пленку, формируя модули. Затем модули укладываются на деревянный поддон и обматываются стрейч-пленкой.

ТРАНСПОРТИРОВКА

Транспортирование материала следует производить в соответствии с требованиями ГОСТ 25880-83 с помощью любого вида крытых транспортных средств в соответствии с правилами перевозок грузов, действующими на данном виде транспорта.

i При транспортировании, погрузке, выгрузке и хранении материала должна обеспечиваться его сохранность от повреждений, увлажнения и загрязнения.

СКЛАДИРОВАНИЕ

Материал должен складироваться в сухом, крытом помещении, быть изолирован от воздействия прямых солнечных лучей, в упакованном виде. Допускается складировать под навесом или на открытой площадке на паллетах в полиэтиленовых чехлах или иных упаковках, полностью защищающих материал от воздействия атмосферных осадков. Высота штабеля при складировании не должна превышать 5 м. Допускается складирование в 2 яруса, при условии обеспечения требований безопасности и сохранности изделия.

ГЕОМЕТРИЧЕСКИЕ РАЗМЕРЫ ПЛИТ И НОРМЫ УПАКОВКИ

Наименование материала	Геометрические размеры*, мм			Тип упаковки	Количество в упаковке		
	Толщина	Ширина	Длина		м ²	м ³	шт.
Классик Плита-50/Е/К	50	610	1170	МУЛ	9,99	0,5	14
Классик Плита-100/Е/К	100	610	1170		5,00	0,5	7

* доступны другие размеры, уточняйте у специалистов компании

Размер минимальной партии, а так же сроки производства необходимо уточнять у производителя.